

ÉVÈNEMENTS
100%
GRATUIT

LA CULTURE
POUR
TOUS

AGENDA CULTUREL

de septembre
à décembre
2023

Bibliothèques & médiathèques
Cœur d'Ostrevent

Cœur
d'Ostrevent



ÉDITO

En cette rentrée, voyagez de commune en commune pour découvrir notre éventail d'événements !

Pour les Journées Européennes du Patrimoine, Vred ouvre le bal avec une balade sonore-apéro le long de la Scarpe.

Puis à Émerchicourt, c'est un mystérieux spectacle autour des sorcières qui vous attend ! En octobre, Supercambrousse s'invite à Warlaing pour libérer et entendre la parole des habitants. À Auberchicourt, dans le cadre d'Automne en Culture, la compagnie Chamane vous proposera son spectacle Chut ! L'arbre autour de la nature. Et à Aniche, on continue avec le bal mexicain de la cie du Tire-Laine.

En automne, c'est aussi le moment de la 9^{ème} édition de Biblis en fête - Lire en Ostrevent, du 15 octobre au 15 novembre autour du merveilleux. L'occasion d'en profiter en famille, entre amis, pour découvrir un large panel de propositions culturelles : ateliers, spectacles, contes, cinéma, etc. !

Enfin, les habitants de Monchecourt, ados et adultes, vous invitent à un temps fort pour découvrir leur court métrage sur la vie d'avant et d'aujourd'hui. En clôture, Vred boucle la bouche avec un concert pop dans le cadre du Festival Live entre les Livres.

Le tout sera ponctué d'ateliers pour toute la famille afin d'expérimenter ces pratiques artistiques et faire de vous un artiste en herbe ! A découvrir en page 16.

Toute au long de cette saison, nos résidences artistiques CLEA reprennent avec la venue de deux compagnies, du 2 octobre 2023 au 10 février 2024. Nous accueillons le collectif Faubourg 132, art et design et la cie Babayaga, installations éphémères et poésie, que vous pourrez rencontrer au rythme de leurs pérégrinations de commune en commune.

Nous vous souhaitons une belle rentrée culturelle !



Frédéric Delannoy
Président
de Cœur d'Ostrevent
Maire d'Hornaing
Conseiller Départemental du Nord



Arlette Dupilet
Vice-Présidente
de Cœur d'Ostrevent
en charge de la Culture
Maire de Fenain

SOMMAIRE

Ateliers et spectacles pour tous les goûts !

- P4 ▶ **eSCARPade au fil de l'eau** | Anne Versailles ▶ Vred
- P5 ▶ **Fanfreluche et la forêt désenchantée** | Cie L'éléphant dans le boa ▶ Émerchicourt
- P6 et 7 ▶ **Supercambrousse** ▶ Warlaing
- P8 et 9 ▶ **Biblis en fête – Lire en Ostrevent** ▶ Dans les bibliothèques
- P10 ▶ **Chut ! L'arbre** | Cie Chamane ▶ Auberchicourt
- P11 ▶ **Jarabe Dorado** | Cie du Tire-Laine ▶ Aniche
- P12 ▶ **À la croisée des générations** | Losange Noir ▶ Monchecourt
- P13 ▶ **Blue Katrice** ▶ Vred
- P14 et 15 ▶ **Les résidences artistiques**
- P16 ▶ **Les ateliers**
- P17 ▶ **Le Réseau de Lecture Publique de Cœur d'Ostrevent**
- P18 ▶ Infos pratiques
- P19 ▶ Mémo des dates à retenir !

POUR VOUS REPÉRER

-  **Événement**
-  **Musique**
-  **Théâtre**
-  **Danse**
-  **Arts plastiques**
-  **Arts visuels**
-  **CLEA**



Spectacle
tout public



Accessible aux
tout-petits



Accessible
aux personnes
à mobilité réduite



Durée



ÉVÈNEMENT

VRED

RDV PONT DE LA SCARPE
Rive gauche

VENDREDI 15 SEPTEMBRE DE 17H À 20H



BALADE-APÉRO SOFT eSCARPade AU FIL DE L'EAU

Anne Versailles

Pendant quatre mois, Anne Versailles, artiste sonore et géopoète, a sillonné le territoire à la rencontre des habitants, de leur environnement, de la Scarpe et des sons.

Dans le cadre des Journées Européennes du Patrimoine, elle vous invite à une **balade-apéro soft** pour redécouvrir ce paysage, patrimoine immatériel. Portez un autre regard sur l'environnement qui vous entoure, soit en vous promenant le long de la rive, soit confortablement installé.e dans un transat sonore. Le Bibliporteur, bibliothèque nomade, sera également présent pour vous proposer un temps de détente autour d'un livre !

**Prêt de casques et de lecteurs MP3 dans la limite des stocks disponibles.
Pensez à prévoir votre casque/écouteurs et votre smartphone !**

Accès libre, sans inscription



Tout public



Accessible aux PMR



En continu



THÉÂTRE

ÉMÉRCHICOURT

ÉCOLE
Rue Pablo Picasso

SAMEDI 23 SEPTEMBRE À 17H

FANFRELUCHE ET LA FÔRET DÉSENCHANTÉE

Cie L'éléphant dans le boa

Pas facile d'être une apprentie sorcière, entre les formules et les potions magiques à connaître par cœur. Sans oublier la sagesse dont doit faire preuve tout bon magicien. Tout cela est bien difficile pour notre amie Fanfreluche. Vous la rencontrerez dans son école de Sorciers, où Merlin l'Enchanteur enseigne aux petits spectateurs la magie. Mais notre héroïne va apprendre que les formules magiques doivent être très précises : une pincée de poudre d'escampette en trop, et voici Fanfreluche transportée dans la Forêt désenchantée. Un étrange lieu où les couleurs ont disparu. Pour repartir chez elle, notre apprentie sorcière devra utiliser toute sa ruse et son humour tout en faisant appel au public.

EN LIEN AVEC CE SPECTACLE, LA COMPAGNIE VOUS PROPOSE 2 ATELIERS DE CRÉATION MARIONNETTIQUE, TOUS LES DÉTAILS EN PAGE 16. LES ARTISTES PROPOSERONT ÉGALEMENT UN ATELIER AUX ENFANTS DE L'IME AU SEIN DE LA MÉDIATHÈQUE

Renseignements et inscriptions au 03 27 71 79 86 ou par mail culture@cc-coeurdostrevent.fr



Tout public



50mn



ÉVÈNEMENT

WARLAING

TOUT LE MONDE A LE DROIT DE PARLER DANS UN MICROOOOO

Supercambrousse

Supercambrousse est un projet de territoire qui invite les habitants à construire leur propre Webradio éphémère. Pendant une semaine, du 15 au 21 octobre 2023, une équipe artistique s'installe à Warlaing pour créer avec vous des podcasts et remplir la grille des programmes de la radio collective. Ici on parle avant tout de sa ville, de ce qu'on aime y faire (ou pas), de ce qu'on pourrait améliorer... on en profite aussi pour rencontrer des élus, des voisins et des visages qu'on ne connaît pas !

Supercambrousse à Warlaing est une action du Théâtre de l'Aventure, avec l'aide du Département du Nord, de Cœur d'Ostrevent et de la SDJES. Artistes associés : Céline Balloy, Alexandre Rabozzi, Justine Trichot et Anne Versailles.

POUR DÉCOUVRIR DÈS MAINTENANT SUPERCAMBROUSSE,
RENDEZ-VOUS SUR SUPERCAMBROUSSE.COM
WEB-RADIO DISPONIBLE 7J/7 - 24H/24 EN FLUX CONTINU PARTOUT
DANS LE MONDE ET BIENTÔT EXCLUSIVEMENT SUR WARLAING.



BIBLIOTHÈQUE
756 rue Grande

DIMANCHE 15 OCTOBRE DE 10H À 12H

UNE RADIO À LA BIBLIO

Un manga incroyable ? Un polar haletant ? Un roman émouvant ? Peu importe votre livre de chevet du moment, venez parler de vos lectures préférées aux micros de Supercambrousse. En plus, il y aura du thé, du café, et des petits gâteaux !

Les structures de la commune bénéficieront également de la venue de Supercambrousse.

Renseignements et inscriptions au 06 73 56 74 49 ou bibliwarlaing@gmail.com

FÊTE DE LA NATURE - SALLE DES FÊTES
Rue Grande

SAMEDI 21 OCTOBRE DÈS 10H

SUPERCAMBROUSSE PREND LA MAIN SUR LA SONO

Pour finir ensemble cette belle semaine de création sonore, Supercambrousse s'invitera à la Fête de la Nature de Warlaing pour diffuser tout au long de la journée des playlists d'habitants, des chroniques, des interviews, des coups de gueule, des débats, des portraits... en live ou en différé. **Vive le bruit !**

Cet événement s'intègre dans le cadre de la Fête de la Nature, retrouvez le déroulé de la journée sur la page FB Warlaing notre village.

Accès libre sans inscription



ÉVÈNEMENT

DANS LES BIBLIOTHÈQUES

DU 15 OCTOBRE AU 15 NOVEMBRE

9^{ÈME} ÉDITION BIBLIS EN FÊTE

LIRE EN OSTREVENT

Retrouvez la 9^{ème} édition de Biblis en Fête – Lire en Ostrevent du 15 octobre au 15 novembre sur la thématique du merveilleux !

Temps fort riche en spectacles, ateliers et rencontres peuplés d'histoires et de contes, petits et grands pourront s'émerveiller, partager de bons moments et vivre des expériences. Des parenthèses qui transportent vers un ailleurs tour à tour mystérieux, féérique, magique, étonnant, fabuleux, coloré et divertissant.

TOUS LES ÉVÈNEMENTS À DÉCOUVRIR PROCHAINEMENT DANS LE PROGRAMME DISPONIBLE EN MAIRIE, BIBLIOTHÈQUE, STRUCTURES DE PROXIMITÉ ET SUR LE PORTAIL INTERNET : BIBLIOTHEQUE.CC-COEURDOSTREVENT.FR



Tout public



Accessible aux PMR



THÉÂTRE

AUBERCHICOURT
SALLE DES FÊTES
RUE BERNONVILLE

JEUDI 26 OCTOBRE À 17H45

CHUT ! L'ARBRE

Cie Chamane

Un vilain sorcier et son gentil corbeau vivent tranquillement et paisiblement, haut perchés, sur les branches d'un arbre remarquable. Chaque jour est pour eux l'occasion de profiter de la vue sur leur belle région et d'admirer la beauté de la nature qui les entoure.

Mais voilà qu'un enfant s'approche trop près de l'arbre avec une idée en tête : grimper le plus haut possible et rejoindre la cime... Arrivera-t-il à braver les obstacles sur son chemin ?

Cet événement s'intègre dans le cadre de la 3^{ème} édition d'Automne en culture, retrouvez tous les événements sur la page FB Auberchicourt ça bouge.

EN LIEN AVEC CE SPECTACLE, LA COMPAGNIE VOUS PROPOSE DEUX ATELIERS DE THÉÂTRE D'OBJET, TOUS LES DÉTAILS EN PAGE 16.

Renseignements et inscriptions au 03 27 71 79 86 ou par mail : culture@cc-coeurdostrevent.fr

MUSIQUE / DANSE

ANICHE
SALLE CLAUDINE NORMAND
Rue Henri Barbusse

JEUDI 2 NOVEMBRE À 18H30

JARABE DORADO

Cie du Tire-Laine

Sortez les jupes multicolores et les talonnettes qui claquent, on s'élance à la poursuite des cités d'or sud-américaines ! Nous danserons le Jarabe Zapatio* comme dans les épisodes de Zorro, on revisitera la Bamba des haciendas du Yucatan. Un petit écart vers la Chacarera argentine et oléééé on enchaîne avec les danses indiennes et afro-américaines.

UN VÉRITABLE ELDORADO DE MUSIQUES ET DE DANSES !

* Le jarabe est un mélange de plusieurs sortes de danses, issues de la révolution de 1870.

EN LIEN AVEC CE SPECTACLE, LA COMPAGNIE VOUS PROPOSE PLUSIEURS ATELIERS AUTOUR DES DANSES ET SONORITÉS MEXICAINES, TOUS LES DÉTAILS EN PAGE 16.

Renseignements et inscriptions au 03 27 71 79 86 ou par mail : culture@cc-coeurdostrevent.fr



Tout public



Accessible aux PMR



1H



Tout public



Accessible aux PMR



1H15



ARTS VISUELS

MONCHECOURT
SALLE LOUIS GRIFFON
Rue Pierre de Coubertin

MARDI 14 NOVEMBRE À 19H

À LA CROISÉE DES GÉNÉRATIONS —

Losange Noir

Pendant une semaine, les jeunes et adultes de la Maison de l'Animation se sont initiés à la captation vidéo et son. Avec l'aide de l'équipe de Losange Noir, ils vous ont concocté un court-métrage dans lequel ils ont participé au processus de A à Z ; interviews, montage vidéo et son, voix-off, générique, etc.

La thématique ? La vie d'aujourd'hui et d'hier sous le prisme de l'explosion des nouvelles technologies, un sujet qui nous concerne toutes et tous.

Aujourd'hui, découvrez leur réalisation lors d'un temps fort avec temps de convivialité et DJ set.

Renseignements et inscriptions au 03 27 71 79 86 ou par mail : culture@cc-coeurdostrevent.fr



Tout public



Accessible aux PMR



1H-1H30

12



MUSIQUE

VRED
MÉDIATHÈQUE
470 rue Suzanne Lanoy

VENDREDI 1^{ER} DÉCEMBRE À 20H

BLUE KATRICE —

Musique pop

Dans le cadre du Festival Live entre les livres

Dans le dictionnaire de l'artiste, musique et introspection sont synonymes : Manon compose, arrange, produit et écrit seule. Son amour pour la musique électronique et sa formation classique et jazz donnent naissance au contraste qu'elle convoite : la légèreté du violoncelle sur des basses sombres et saturées, colorant l'harmonie à coup d'effets distordus.

CE CONCERT EST PROGRAMMÉ DANS LE CADRE DE LIVE ENTRE LES LIVRES, COORDONNÉ PAR L'ASSOCIATION DYNAMO : Né de rencontres entre passionnés, ce festival propose des concerts, ateliers et conférences d'artistes régionaux dans les médiathèques des Hauts-de-France. L'objectif est de créer la rencontre conviviale entre les publics et les artistes locaux, proposer des concerts et événements autour des musiques actuelles, soutenir et promouvoir la jeune création.

Renseignements et inscriptions au 03 27 71 79 86 ou par mail : culture@cc-coeurdostrevent.fr

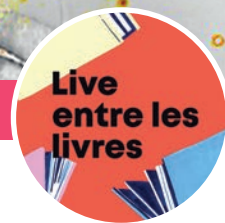


Tout public



1H-1H30

13



CLEA

BASSINS DE MARCHIENNES ET SOMAIN

DU 2 OCTOBRE AU 10 FÉVRIER



LES RÉSIDENCES ARTISTIQUES

Pour la 9^{ème} année, les résidences artistiques CLEA reviennent sur le territoire autour de la thématique « Nos futurs » !

D'octobre à février, le collectif Faubourg 132 et la compagnie Babayaga viendront à votre rencontre dans les communes et leurs structures : centres sociaux, bibliothèques, établissements scolaires, structures médicosociales, associations, etc.

Découvrir une nouvelle pratique artistique, faire un pas de côté dans son quotidien, se laisser guider par les artistes, il y en aura pour tous les goûts et tous les âges !

VOUS TRAVAILLEZ EN STRUCTURE ET UN PROJET AVEC L'UN DE CES ARTISTES AUPRÈS DE VOS PUBLICS VOUS INTÉRESSENT ? CONTACTEZ AURÉLIE LARIVIÈRE, MÉDIATRICE CULTURELLE, AU 03 27 71 37 87 OU ALARIVIERE@CC-COEURDOSTREVENT.FR



FAUBOURG 132

Art et design

Faubourg 132 est un collectif d'artistes et designers installé sur le territoire des Hauts-de-France. Le collectif défend le design social, celui qui prête attention, qui est fait avec les gens et qui les prend en compte. Depuis 2020, ils développent Mirages, un projet réunissant différents acteurs - structures associatives, sociales, culturelles et pédagogiques - et publics autour de la création d'une histoire fictive et collective répondant à la question "quels futurs pour notre territoire ?". Dans le cadre de leur résidence, ils proposent de regarder et rêver collectivement l'habitat, les loisirs, l'hospitalité, les manières de vivre ensemble, de fabriquer, de se déplacer ou encore de communiquer et ainsi de construire une histoire collective destinée à être vue, racontée ou encore observée à travers des objets porteurs de récits tels qu'une Machine à voir le futur.

faubourg132.fr



CIE BABAYAGA

Installations éphémères
Poésie

Depuis 2018, la compagnie Babayaga met en espace la poésie. Ses recherches tissent des passerelles entre les arts plastiques et l'écriture grâce au spectacle vivant. Avec habileté, ensemble, les émotions se transformeront en fleurs. Géantes, grâce au cerfs-volants ou petites mais nombreuses dans le champ des marguerites. Énormes en pissenlit ou envahissantes comme les liserons et les nénuphars. Ces jardins s'installeront en ville ou à la campagne et leurs visiteurs pourront semer, planter ou récolter. Tout le monde est invité dans ces jardins poétiques participatifs ou ces expositions idéales.

cie-babayaga.com

CLEA

ATELIERS

GRATUITS ET OUVERTS À TOUS

SUR INSCRIPTION

Tout au long de l'année, le service culturel en partenariat avec les structures du territoire et les artistes, proposent des actions culturelles variées à destination de tous.



AUTOUR DU SPECTACLE

FANFRELUCHE ET LA FORÊT DÉSENCHANTÉE (P.5)

Ateliers de création marionnettique
par la cie Combin'Arts

MÉDIATHÈQUE D'ÉMERCHICOURT

Public familial dès 3 ans

Renseignements dates/horaires
et inscriptions au 03 27 08 12 08

ou mediatheque@mairie-emerchicourt.fr



AUTOUR DU SPECTACLE

CHUT ! L'ARBRE (P.10)

Ateliers de théâtre d'objet, apprenez à donner la vie à un objet du quotidien
par la cie Chamane

BIBLIOTHÈQUE D'AUBERCHICOURT

Mercredi 18 octobre de 9h30 à 11h30
Ou samedi 21 octobre de 10h à 12h,
tout public dès 8 ans

Pensez à apporter votre objet à recycler pour lui donner vie grâce au théâtre ! Renseignements et inscriptions au 03 27 92 43 30 ou jeunesse@auberschicourt.fr

AUTOUR DU BAL

JARABÉ DORADO (P.11)

Ateliers danses mexicaines
par la cie du Tirelaine

MÉDIATHÈQUE D'ANICHE

Mercredi 25 octobre de 10h30 à 11h30
ou de 15h à 16h (suivi d'un goûter),
tout public dès 6 ans

Ateliers découverte des instruments,
sonorités mexicaines
par la cie du Tirelaine

ÉCOLE DE MUSIQUE D'ANICHE

1 atelier en octobre, tout public dès 7 ans

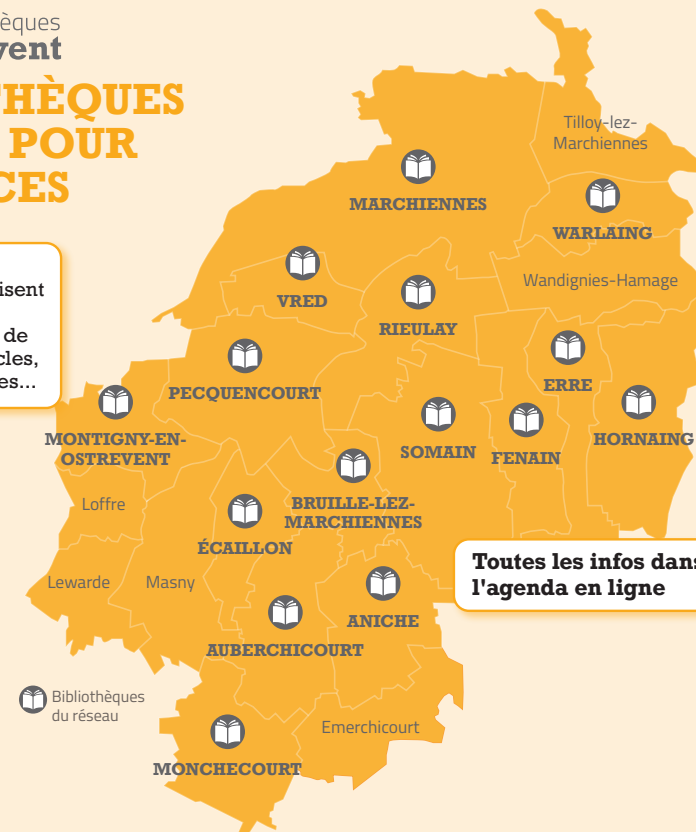
Renseignements et inscriptions au 03 27 71 79 86
ou par mail culture@cc-coeurdostrevent.fr

Bibliothèques & médiathèques
Cœur d'Ostrevent

15 BIBLIOTHÈQUES EN RÉSEAU POUR +DE SERVICES

Le saviez-vous ?

Les bibliothèques organisent chaque semaine des animations à destination de tous les publics : spectacles, concerts, ateliers, lectures...



AVANTAGES DU RÉSEAU

En vous inscrivant à l'une de ses bibliothèques, vous pouvez accéder aux services suivants :

- Une carte de lecteur unique pour accéder aux 15 bibliothèques
- Une offre plus large grâce à un catalogue commun avec des livres, des CD, des DVD, des jeux de société... Plus de 140 000 documents !
- Des ressources en ligne (presse, auto-formation, e-books, jeux vidéos...)
- Plus de 180 heures d'ouverture
- Des animations culturelles régulières gratuites à destination de tous
- La possibilité de réserver de chez soi en ligne sur le portail www.bibliotheque.cc-coeurdostrevent.fr
- Un accès wifi et un ordinateur à disposition gratuitement dans chacun des lieux

TARIFS POUR ADHÉRER AU RÉSEAU

Pour les habitants de Cœur d'Ostrevent :

5 euros pour le 1^{er} membre de la famille, adhésions offertes pour les autres membres de la même famille. Renouvellement offert les années suivantes. Gratuit pour les mineurs, lycéens, étudiants, demandeurs d'emploi et allocataires des minima sociaux.

Pour les habitants hors du territoire :

20 euros par an pour le 1^{er} membre payant de la famille, les adhésions pour les autres membres du foyer sont offertes. Valable un an.

POUR PLUS D'INFORMATIONS :
bibliotheque.cc-coeurdostrevent.fr
ou sur l'Appli mobile :



— INFOS PRATIQUES

COMMENT RÉSERVER MA PLACE ?

POUR LES ATELIERS

se référer aux coordonnées indiquées en page 16

POUR LES SPECTACLES

Par téléphone

Du lundi au vendredi de 8h30 à 12h30 et de 13h30 à 17h30
Au 03 27 71 79 86

Par mail

culture@cc-coeurdostrevent.fr

- **L'ensemble des ateliers et spectacles sont gratuits**, pour tous, quel que soit votre âge ou votre lieu de résidence.
- Les **enfants de moins de 12 ans** doivent être accompagnés d'un adulte.
- Pour faciliter l'accès aux salles, les **personnes à mobilité réduite** sont invitées à se faire connaître au moment de la réservation.

POURQUOI RÉSERVER ?

Afin d'assurer vos places, il est vivement recommandé de vous inscrire aux ateliers et spectacles. Cela nous permet de mieux appréhender le nombre de participants, d'ajuster l'événement en fonction du taux de spectateurs et de vous garantir une place.

C'est pour cette raison qu'il est vivement conseillé de réserver vos places. Merci de penser à nous prévenir en cas d'indisponibilité, cela nous permet de libérer les places pour une autre personne.

**LA
BONNE
IDÉE**

Tous les mois, recevez les actualités culturelles près de chez vous !

Pour cela, inscrivez-vous à notre newsletter en envoyant votre nom, prénom, commune et adresse mail à culture@cc-coeurdostrevent.fr

TOUTES LES DATES À RETENIR !

SEPTEMBRE

| | | | | | |
|-------------|---------|--|---|-------------|-----|
| Vendredi 15 | 17h-20h | Balade-apéro soft, ESCARPade au fil de l'eau Anne Versailles | RDV Pont sur la Scarpe – rive gauche Vred | Tout public | P.4 |
|-------------|---------|--|---|-------------|-----|

| | | | | | |
|-----------|-----|---|------------------------------|-----------------------|-----|
| Samedi 23 | 17h | Fanfreluche et la forêt désenchantée Cie l'éléphant dans le boa | École Émerchicourt | Tout public dès 5 ans | P.5 |
|-----------|-----|---|------------------------------|-----------------------|-----|

OCTOBRE

| | | | | | |
|-------------|---------|---|---------------------------------|-------------|-----|
| Dimanche 15 | 10h-12h | Une radio à la biblio Supercambrousse | Bibliothèque Warlaing | Tout public | P.6 |
|-------------|---------|---|---------------------------------|-------------|-----|

| | | | | | |
|-----------|---------|--|--------------------------------------|-------------|-----|
| Samedi 21 | Dès 10h | Supercambrousse prend la main sur la sono | Fête de la nature Warlaing | Tout public | P.7 |
|-----------|---------|--|--------------------------------------|-------------|-----|

| | | | | | |
|----------------------------------|-------|---|-------------------------------|-------------|-------|
| À partir du 15 (jusqu'au 15 nov) | 18h30 | Biblis en fête Lire en Ostrevent | Dans les bibliothèques | Tout public | P.8/9 |
|----------------------------------|-------|---|-------------------------------|-------------|-------|

| | | | | | |
|----------|-------|--------------------------------------|---|-------------|------|
| Jeudi 26 | 17h45 | Chut ! L'arbre Cie Chamane | Salle des fêtes Auberchicourt | Tout public | P.10 |
|----------|-------|--------------------------------------|---|-------------|------|

NOVEMBRE

| | | | | | |
|---------|-------|---|-----------------------------------|-------------|------|
| Jeudi 2 | 18h30 | Jarabe Dorado Cie du Tire-Laine | Salle C. Normand Aniche | Tout public | P.11 |
|---------|-------|---|-----------------------------------|-------------|------|

| | | | | | |
|----------|-----|---|--|-------------|------|
| Mardi 14 | 19h | À la croisée des générations Losange Noir | Salle L. Griffon Monchecourt | Tout public | P.12 |
|----------|-----|---|--|-------------|------|

DÉCEMBRE

| | | | | | |
|------------|-----|---------------------|----------------------------|-------------|------|
| Vendredi 1 | 20h | Blue Katrice | Médiathèque Vred | Tout public | P.13 |
|------------|-----|---------------------|----------------------------|-------------|------|

L'accès aux actions culturelles et aux spectacles est gratuit pour tous.

Emeline Ducrocq, directrice du service culture

03 27 71 37 35
educrocq@cc-coeurdostrevent.fr

Béatrice Pennequin, coordinatrice du réseau de Lecture Publique

03 27 71 37 63
bpennequin@cc-coeurdostrevent.fr

Aurélie Larivière, médiatrice culturelle

03 27 71 37 87
alariviere@cc-coeurdostrevent.fr

Karima Saïdi, assistante administrative et événementiel

03 27 71 79 86
ksaidi@cc-coeurdostrevent.fr

**RETROUVEZ LE DÉTAIL
DE LA PROGRAMMATION SUR :**
coeurdostrevent.fr

bibliotheque.cc-coeurdostrevent.fr
Portail internet des bibliothèques en réseau

Sur la page facebook «Cœur d'Ostrevent»



Bibliothèques & médiathèques
Cœur d'Ostrevent



GOVERNEMENT

*Liberté
Égalité
Fraternité*



Le financement de ces actions est assuré par Cœur d'Ostrevent,
le Conseil Départemental du Nord et le Ministère de la Culture.

La Communauté de Communes Cœur d'Ostrevent fait partie
du Réseau départemental de développement culturel en milieu rural :
une initiative du Département du Nord, qui fédère des projets culturels de territoire.

Licence d'entrepreneur du spectacle : L-R-22-505